

PRODUKT Č. 4056

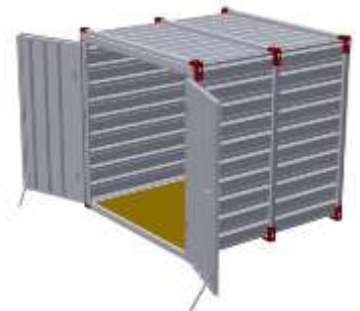
Skladový kontejner – 2250 x 2200 x 2200



(Ilustrační fotografie)

Technická data

Materiál	Ocelo-plech/pozinkovaný plech/dřevo
Tloušťka (kontejner/profil/dno)	0,75/2/35 mm
Max. zatížení (jeřáb/VZV)	1500/3000 kg
Plošné zatížení (dno)	500 kg/m ²
Hmotnost	395 kg
Šířka (vnější/vnitřní/přepravní)	2250/2070/2250 mm
Hloubka (vnější/vnitřní/přepravní)	2200/2000/2200 mm
Výška (vnější/vnitřní/přepravní)	2200/2000/380 mm



Vlastnosti

- Vyrobeno je vyroben z trapézového pozinkovaného plechu o síle 0,75 mm.
- Nosné profily jsou z pozinkovaného plechu o síle 2mm.
- Podlaha je vyrobena ze dřeva o tloušťce 35 mm (drážka, pero).
- Vybaveno dvoukřídlými dveřmi s klikou a zámek v čelní stěně.
- Vstupní profil při otevřených dveřích je 1930 x 1930 mm.
- Celý kontejner lze rozložit do přepravní polohy a tak snížit přepravní náklady.



MANIPULACE:

Sestavený kontejner je možné přenášet jeřábem i VZV technikou. Pro jeřáb jsou kontejnery vybaveny oky v každém rohu.

MAXIMÁLNÍ ZATÍŽENÍ:

- Při manipulaci jeřábem – 1500 kg.
- Při manipulaci VZV – 3000 kg.
- Plošné zatížení dna – 500 kg/m².

Určení

- Určeno jako skladový kontejner – příruční sklad, sklad materiálu, přepravní obal apod.

Dodatky

- Kontejner je dodáván v rozloženém stavu.
- Celý kontejner je možné rozložit do přepravní polohy.