

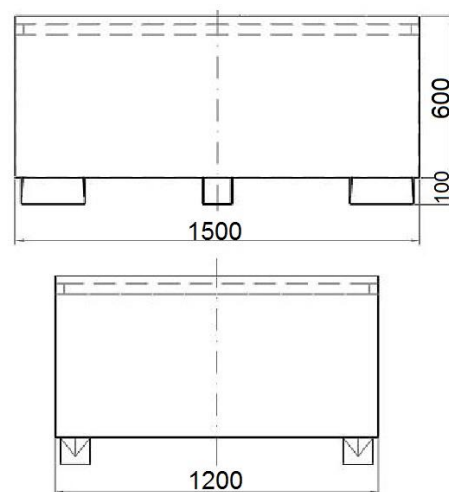
**Wanna wychwytowa z rusztem – do kontenera 1x 1000 l – ocynkowana ogniowo –Typ 3593-Z**  
**TYP: F3G\_3593\_0000**



Ilustracjiny rysunek

#### DANE TECHNICZNE

Materiał	Blacha stalowa
Grubość blachy	3 mm
Wykończenie powierzchni (wanna)	Cynkowanie ogniowe
Wykończenie powierzchni (kratka)	Cynkowane ogniowo
Waga	174 kg
Nośność	1500 kg
Pojemność	1000 l
Szerokość	1200 mm
Głębokość	1500 mm
Wysokość	700 mm



#### WŁAŚCIWOŚCI

- Wyposażony w wymiową, cynkowaną ogniowo kratkę.
- Wanna jest przystosowana do bezpiecznego transportu za pomocą wózka widłowego.
- Do bezpiecznego przechowywania pojemników IBC o pojemności do 1000 l.

#### KOLORYSTYKA

Cynkowanie ogniowe

#### PRZEZNACZENIE

Wanna wychwytowa służy do przechwytywania niepożądanych wycieków płynów