

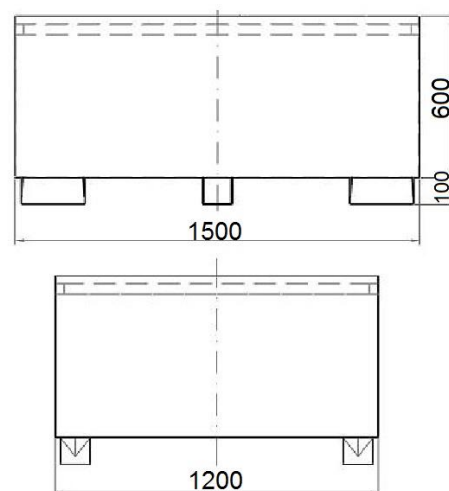
Wanna wychwytowa z rusztem – do kontenera 1x 1000 l – lakierowana Typ- 3593
TYP: F3G_3593_1000



Ilustracyjny rysunek

DANE TECHNICZNE

Materiał	Błacha stalowa
Grubość blachy	3 mm
Wykończenie powierzchni (wanna)	Lakierowane - niebieskie
Wykończenie powierzchni (kratka)	Cynkowane ogniowo
Waga	172 kg
Nośność	1500 kg
Pojemność	1000 l
Szerokość	1200 mm
Głębokość	1500 mm
Wysokość	700 mm



WŁAŚCIWOŚCI

- Wyposażony w wyjmowaną, cynkowaną ogniowo kratkę.
- Wanna jest przystosowana do bezpiecznego transportu za pomocą wózka widłowego.
- Do bezpiecznego przechowywania pojemników IBC o pojemności do 1000 l.

KOLORYSTYKA

Standardowo niebieski

PRZEZNACZENIE

Wanna wychwytowa służy do przechwytywania niepożądanych wycieków płynów